

PROPONENTE
SORGENIA RENEWABLES s.r.l.
Via Argentea, 2 - 40138 Bologna (BO) - P.R.A. 0203000089 - PEC: sorgenia.renewables@legalmail.it

COORDINAMENTO
RIFONDA s.r.l.
Via Belfiore, 12 - 48121 Ravenna (RA) - P.R.A. 0270000074 - PEC: rifondar@legalmail.it - tel: +39 (0544) 1024433 - mail: info@rifondar.it

PROGETTISTA ARCHITETTONICO
ARCH. GOLFERI ENRICO - OFFICINA DI ARCHITETTURA
Via Giuseppe Cesare, 30 - 48013 Ferrara (FE) - P.R.A. 0213103080 - PEC: officinadiarchitettura@legalmail.it - tel: +39 (0544) 864333 - mail: info@officinadiarchitettura.it

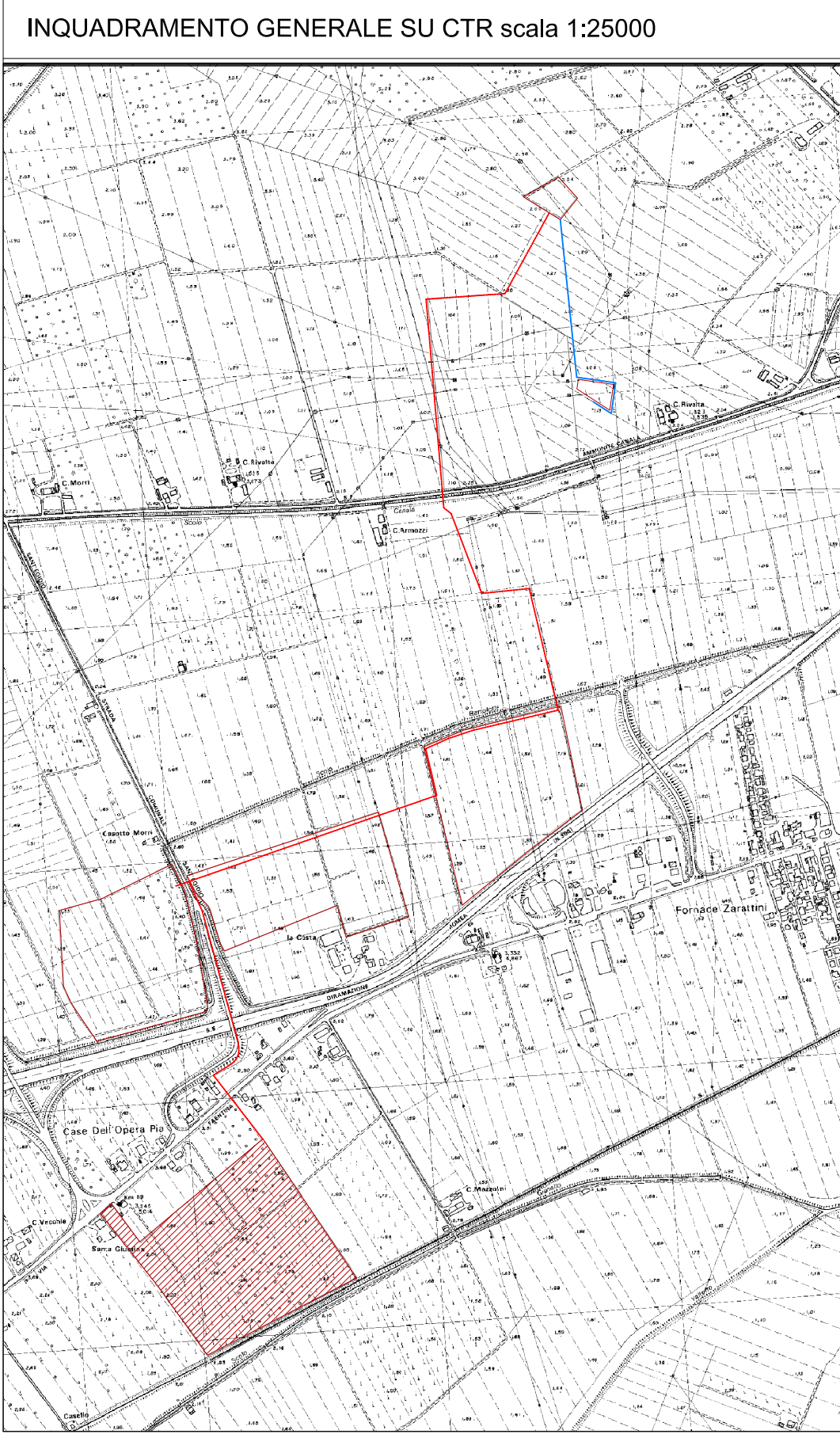
COLLABORATORI

STUDIO AMBIENTALE
ING. DAVID NEGRINI, ING. ROBERTA MAZZOLANI - STUDIO ASSOCIATO NE.MA
Via Giovanni d'Arco, 20 - 40138 Bologna (BO) - P.R.A. 0203000089 - PEC: studioassociatone.ma@legalmail.it - tel: +39 (051) 823052

PROGETTISTI ELETTRICI
ING. FABIO FABBRI
Via Tolemeo, 6/25 - 48024 Massa Lombarda (BO) - P.R.A. 0216210286 - PEC: fabiofabbri@legalmail.it - tel: +39 (0543) 82382 - mail: fabiofabbri@comet.it

ING. STEFANO CONTINI
Via dell'Industria, 202 - 00142 Roma (RM) - P.R.A. 15432461000 - PEC: s.contini@epi-entel.com - tel: +39 06 4710346 - mail: stefano@studiocontini.it

Tavola Layout Campo Gelso					
SCALA	LIVELLO DI PROGETTAZIONE	CODICE BANDO/ATO	HOVER FREE	DATA	
		Tav31p Layout Campo Gelso			
REVISIONI					
REV.	DATA	DESCRIZIONE	ESABITO	VERIFICATO	APPROVATO



LEGENDA	
	Area impianto
	Fascia di mitigazione arborea
	Strade di nuova realizzazione
	Reduzione
	Cancello di ingresso
	Struttura porta pannelli fotovoltaici tipo A 24x1 (15,840kW) n° 41
	Struttura porta pannelli fotovoltaici tipo B 48x1 (31,680kW) n° 247
	Cabina di trasformazione BT/MT
	Cabina ausiliaria
	Cavsdotto 30kV
	Fascia di rispetto elettrodotto esistente
	Fascia di rispetto ferroviario
	Fascia di rispetto area idonea 300m confine autostradale
	Fascia di rispetto area idonea 500m edifici produttivi

